

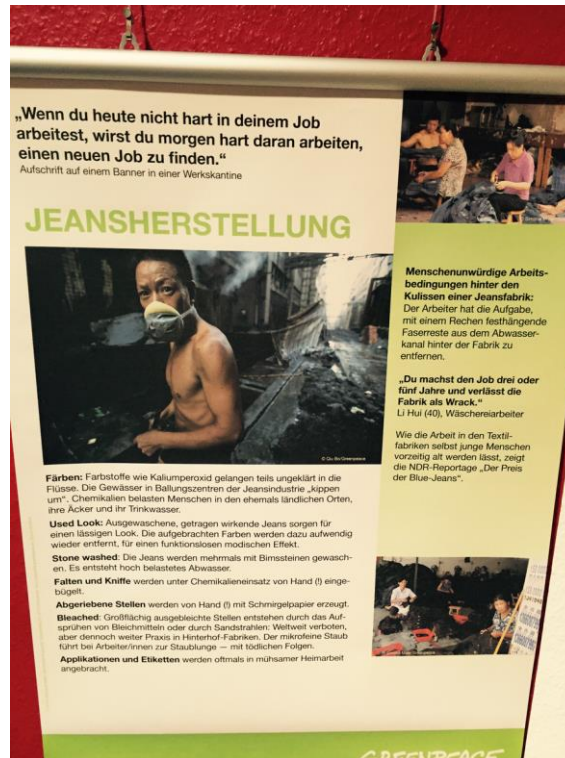
Die Klasse 6a besucht die Ausstellung „**Schmutzige Wäsche – woher kommt unsere Kleidung?**“ von Greenpeace im Tuchmuseum Lennep.



Nachdem wir uns im Unterricht mit den Themen Kinderarbeit und Arbeitsbedingungen in der Textilindustrie beschäftigt haben, schauten wir uns die Ausstellung im Tuchmuseum an. Dort haben wir viele Informationen über die Herkunft und die Herstellung unserer Kleidung erhalten.

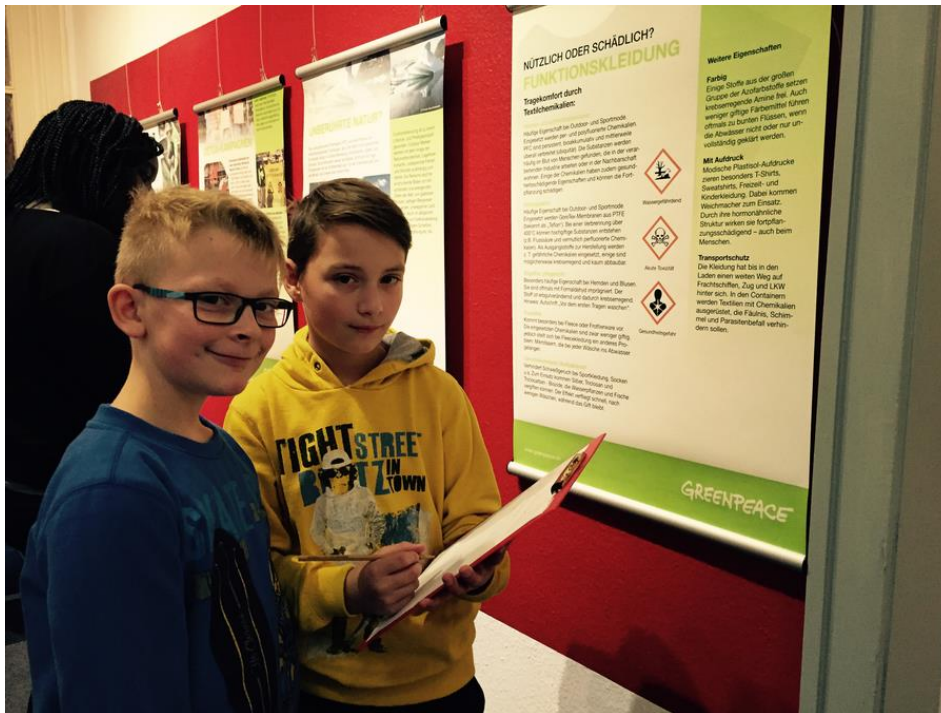


Der nette Herr von Wismar führte uns durch die Ausstellung und das Tuchmuseum. Er zeigte uns mit einer fast leeren Wasserflasche, dass es nur 3% Süßwasser auf der Erde gibt und das ist nicht besonders viel. Die Produktion unserer Kleidung verbraucht und verschmutzt viel Wasser, weil immer mehr Kleidung produziert wird. Ein Thema war auch, wie sich die Herstellung von Jeanshosen auf unsere Umwelt auswirkt und was für Konsequenzen die Jeansherstellung auf die Arbeitnehmer der Konzerne hat.



Anschließend wurden wir in Gruppen verschiedenen Plakaten zugeteilt, um diese für unsere Mitschüler zusammenzufassen.





Am Ende hat die Klasse noch eine Führung durch das Museum bekommen und etwas über die frühere Textilproduktion im Bergischen Land erfahren.





Es hat uns viel Spaß gemacht und wir können es nur weiterempfehlen!

Klasse 6a

Text: Aliyah & Sabina, Christoph & Michel

Fotos: Fr. Pietrzyk